

**BARCO**

## **NIO GRAY 5.8MP (MDNG-6221)**

Il display 2D & 3D grayscale dedicato  
alla mammografia

Maggio 2022



## I TREND E LE SFIDE DI OGGI

Aumento del **numero** e **complessità** dei casi

Aumento dello stress dovuto a **carico di lavoro** ed **ergonomia**

**La qualità di immagine** resta molto importante

Riduzione dei **costi** per la sanità

Restringenti standard di **regulatory & compliance**

**Rispetto ambientale**

**Portabilità** e uso in **home office**

Bisogno crescente di **multimodalità** e **colore** per una diagnosi corretta

Le workstations multimodality **devono gestire anche il breast imaging**

**Evoluzione dei requisiti richiesti** alle macchine (es. lettura più rapida)

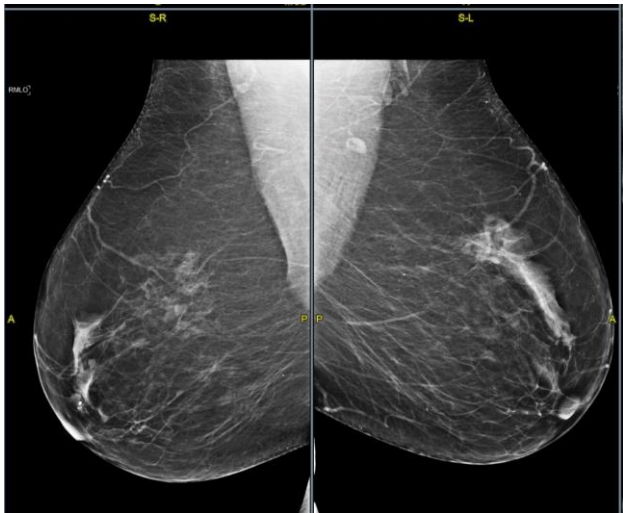
Alcune modalità **richiedono ancora solo immagini grayscale**; alcuni radiologi lavorano ancora solo su immagini in scala di grigio

**Il grayscale imaging è ancora rilevante**

# LE DIFFERENTI APPLICAZIONI MAMMOGRAFICHE

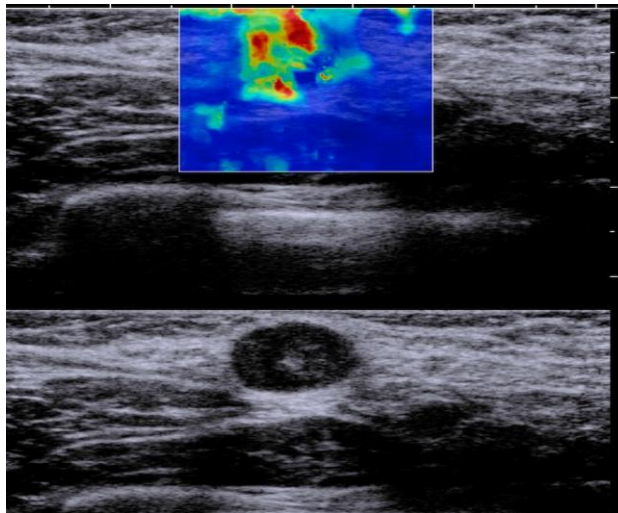
La qualità in scala di grigi resta importante

## Mammografia & Tomosintesi



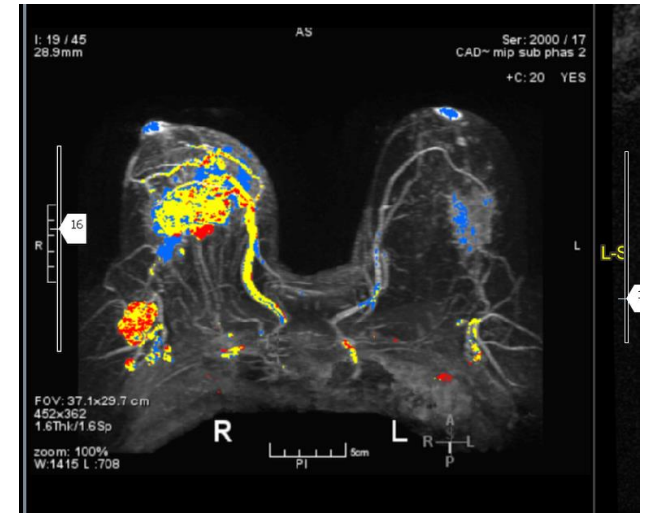
**Grayscale**

## Ultrasuoni



**Grayscale & Color**

## MRI



**Color**



**Diagnosi efficace** di immagini mammografiche 2D e 3D

**Workflow efficiente** favorito da strumenti clinici

**Semplicità e comfort** tramite settings personalizzati

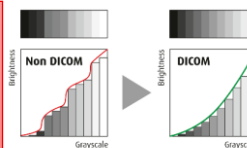


# NIO GRAY 5.8MP

Per la diagnosi efficace di immagini mammografiche 2D e 3D



**Immagini DICOM  
grayscale stabili**  
durante tutta la vita del  
display



Sensore frontale I-Guard  
integrato con il sistema di  
calibrazione Barco QAWeb  
Enterprise

**Aumento del Contrasto**

Luminosità calibrata stabile tra  
600-1000 cd/m<sup>2</sup>

**Confidenza diagnostica**  
con i tool certificati  
insieme ai device Barco

I-Luminate™ e SpotView™

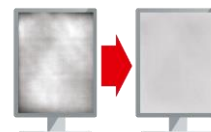
Punto di bianco calibrato  
per **minimizzare le  
variazioni di colore nei  
grigi**

SteadyGray™ technology

Più **dettagli** sullo  
schermo con pochi clicks

5.8 megapixels e 3:4 aspect ratio

**Pari luminosità**  
in tutte le zone dello  
schermo



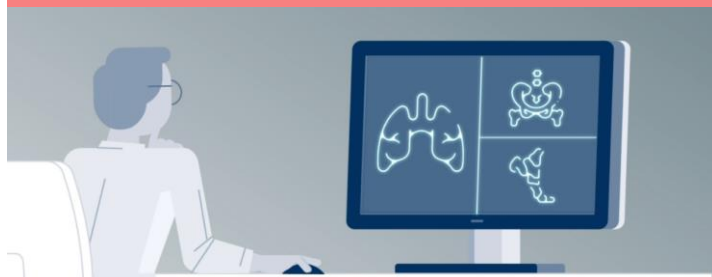
Uniform Luminance Technology  
(ULT)

# NIO GRAY 5.8MP

**Il workflow efficiente favorito dagli strumenti clinici  
(Intuitive Workflow Tools)**



**Visibilità avanzata dei  
piccoli oggetti** con  
I-Luminate



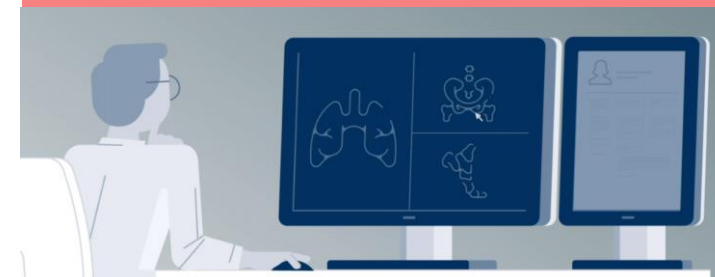
Barco's I-Luminate™

**Migliora i piccoli dettagli**  
nella zona di interesse



Barco's SpotView™

**Riduci la luminosità del  
display ausiliario** per non  
interferire nella lettura



Barco's DimView™

I Barco IWTs sono accessibili con le Schede **video MXRT**

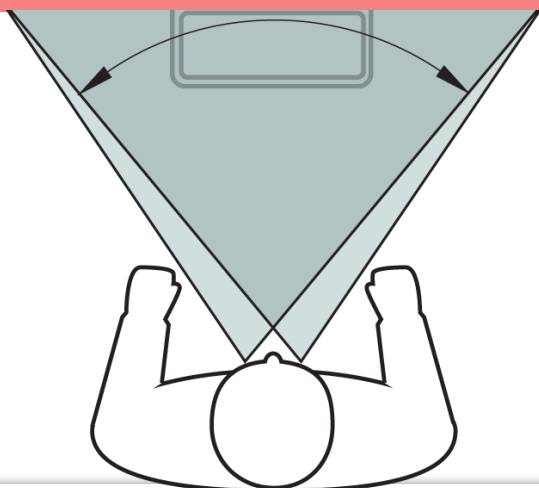


# NIO GRAY 5.8MP

Semplicità e comfort tramite settings personalizzati

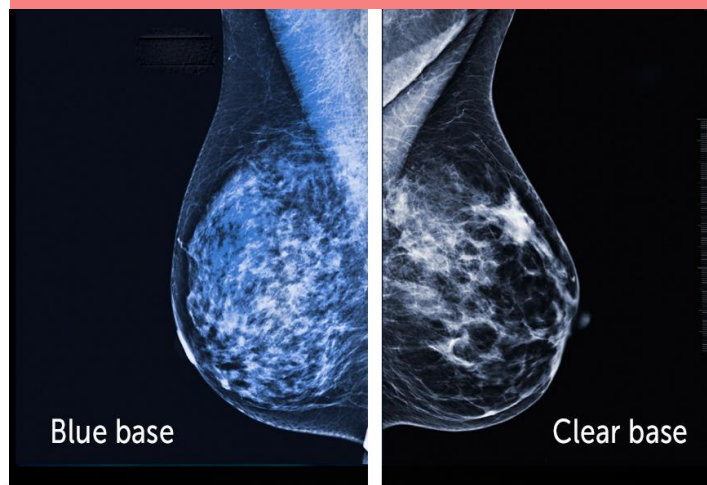


**Flessibilità** nell'angolo di visione preferito e nelle configurazioni del display



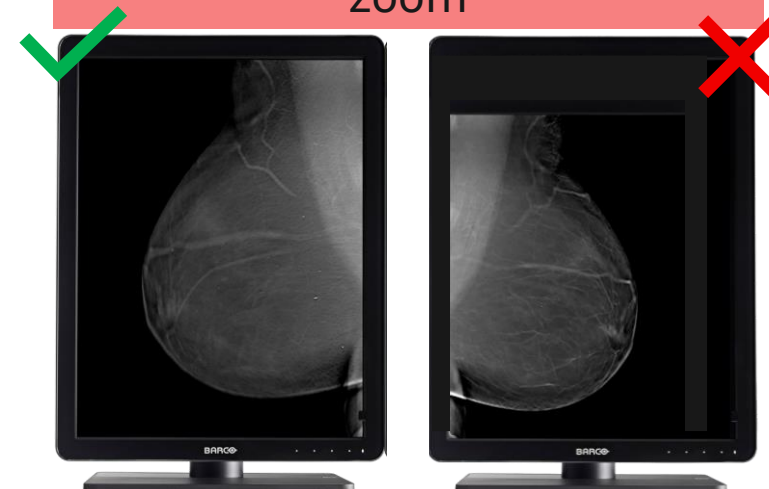
Altezza ed angolazione ottimali

**Scelta di diverse tonalità di bianco** a seconda del tipo di immagine o delle preferenze di lettura



SteadyGray™ la calibrazione può essere impostata su base chiara e base blu

**Maggiori dettagli sullo schermo** con meno clic, riducendo la panoramica e lo zoom

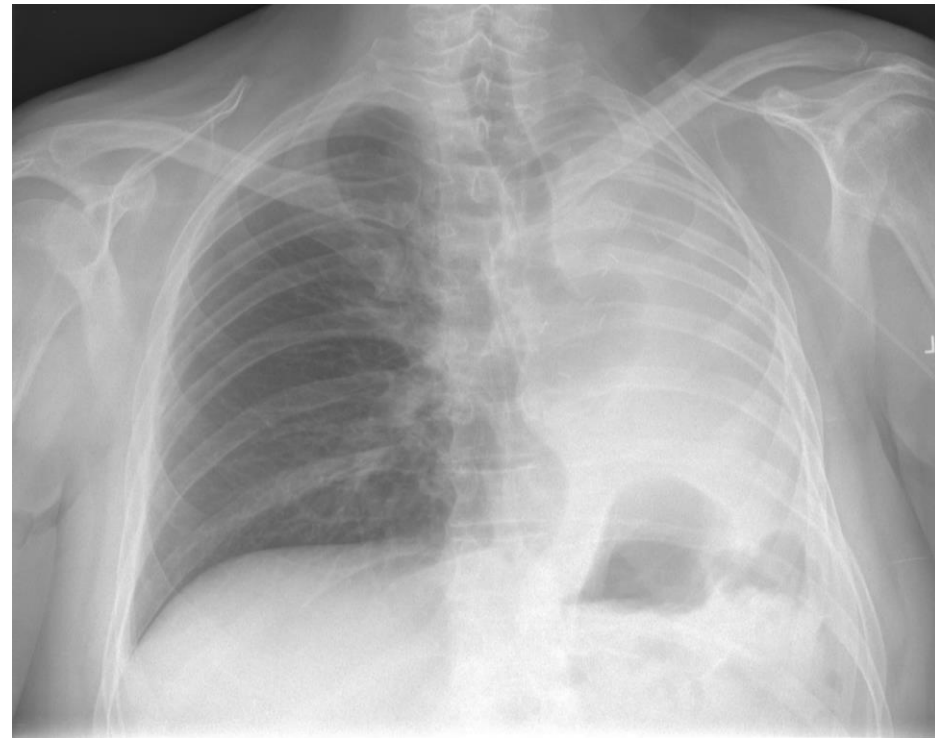


Il rapporto di aspetto 3:4 più alto mostra le immagini più grandi e utilizza più pixel disponibili



## NIO GRAY 5.8MP

Inoltre...

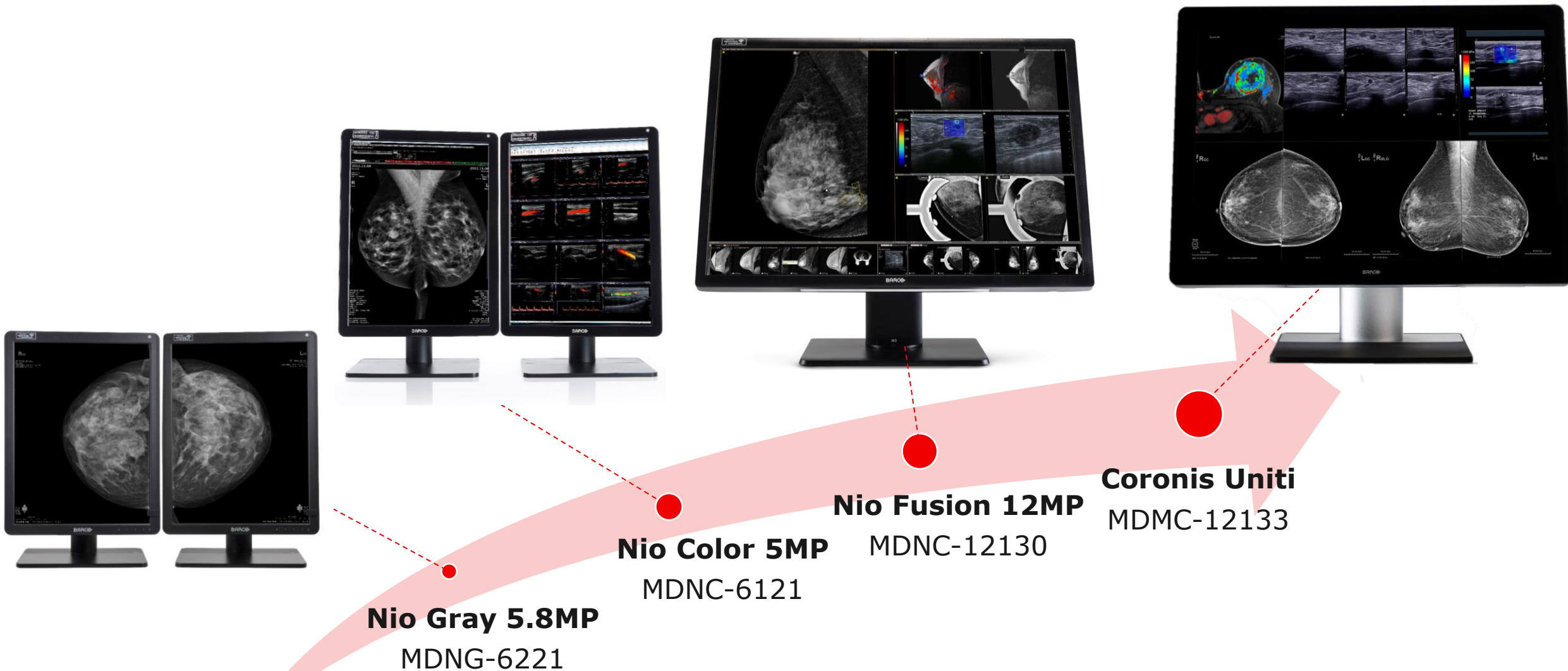


... una soluzione eccellente per **diagnosi di altre immagini mediche in scala di grigi**,  
'immagini piatte' (es. X-Ray...) beneficiano da una risoluzione superiore



# LA NUOVA GAMMA DI DISPLAY BARCO PER LA MAMMOGRAFIA

Dedicati alla salute delle donne



**Nio Gray 5.8MP**  
MDNG-6221

**Nio Color 5MP**  
MDNC-6121

**Nio Fusion 12MP**  
MDNC-12130

**Coronis Uniti**  
MDMC-12133

# DISPLAY BARCO PER LA MAMMOGRAFIA

## Confronto delle caratteristiche principali


EOL

EOL

	Nio 5MP LED MDNG-5221	Coronis 5MP LED MDCG-5221	Nio Gray 5.8MP MDNG-6221	Nio Color 5MP MDNC-6121	Nio Fusion 12MP MDNC-12130	Coronis Uniti MDMC-12133
<b>Megapixel</b>	5MP	5MP	5.8MP	5.8MP	12MP	12MP
<b>Aspect Ratio</b>	5:4	5:4	3:4	3:4	3:2 Fusion	3:2 Fusion
<b>Calibrated Luminance</b>	600 cd/m <sup>2</sup>	600 cd/m <sup>2</sup>	600-1000 cd/m <sup>2</sup>	600 cd/m <sup>2</sup>	600 cd/m <sup>2</sup>	1000-1200 cd/m <sup>2</sup>
<b>Contrast Ratio</b>	1200:1	1200:1	1400:1	1400:1	1500:1	1200:1
<b>SteadyGray™</b>	No	No	Yes	Sì	Sì	Sì
<b>SteadyColor™</b>	No	No	No	Sì	Sì	Sì
<b>SpotView™</b>	Sì	Sì	Sì (include l'aumento della luminosità)	Sì	Sì	Sì
<b>I-Luminate™</b>	No	Sì	Sì (aumento regolare della luminanza per aumentare la visibilità di piccoli oggetti)	No	No	Sì
<b>RapidFrame™</b>	No	No	No (il breve tempo di risposta dei pixel supporta una lettura veloce)	No	Sì	Sì



## ENABLING BRIGHT OUTCOMES

 | [youtube.com/BarcoTV](https://youtube.com/BarcoTV)

 | [linkedin.com/company/Barco](https://linkedin.com/company/Barco)

 | [twitter.com/Barco](https://twitter.com/Barco)

 | [facebook.com/Barco](https://facebook.com/Barco)

