

**primax**  
INTERNATIONAL



**LEVIA**

## Dettagli di qualità

### Unità radiogena ad elevata dissipazione

Tubo radiogeno progettato per applicazioni digitali e vascolari. Eccezionale dissipazione termica senza scambiatore di calore.

### Comfort del paziente

Il tavolo in fibra di carbonio di ampia larghezza e altezza variabile semplifica il posizionamento dei pazienti, anche per i casi bariatrici. Peso massimo del paziente fino a 230 kg per tutti i movimenti senza limitazioni e fino a 310 kg in alcune condizioni.

### Colonna inclinabile

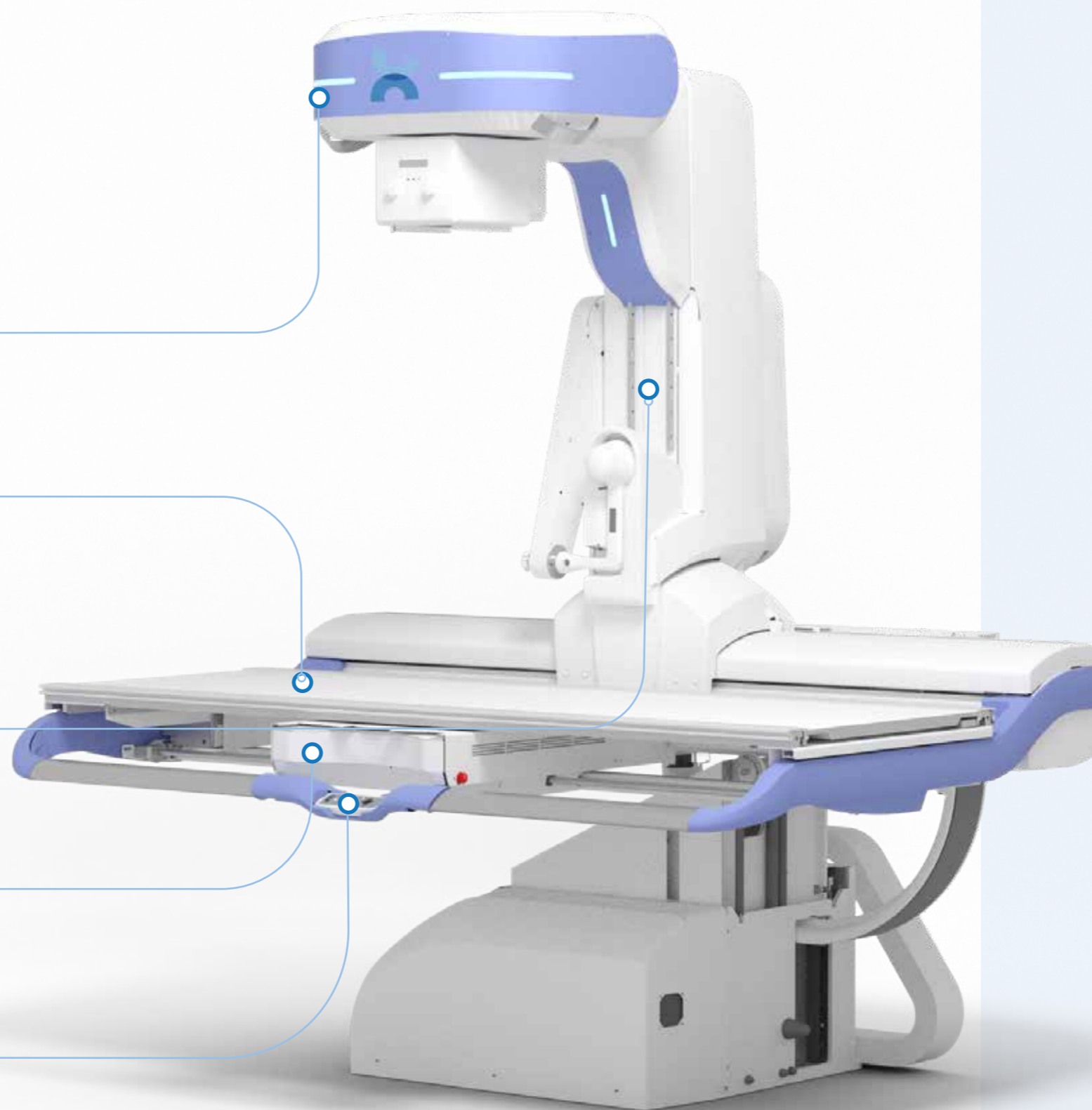
Una delle caratteristiche principali di LEVIA è la possibilità di inclinare la colonna oltre alla normale rotazione del tubo RX. L'inclinazione della colonna permette di effettuare tutti i tipi di esami anche sul bordo del tavolo. La colonna ruota fino a raggiungere un angolo di 40° e garantisce una copertura completa del piano del tavolo, compresi gli esami che richiedono proiezioni oblique, come le spalle o le ginocchia.

### Riduzione della dose

LEVIA è progettato per fornire il miglior rapporto dose/immagine per ogni esame sia in Grafia che in Scopia. Questa performance è possibile grazie alla combinazione di un detettore dinamico di alta gamma, un potente software di elaborazione e componenti meccaniche dedicate.

### Telecomando

Il telecomando include tutti i controlli, compreso il pulsante di auto-posizionamento per movimentare il tavolo. La base magnetica permette di inserirlo facilmente nel supporto al centro del tavolo, e può essere utilizzato anche come console secondaria.



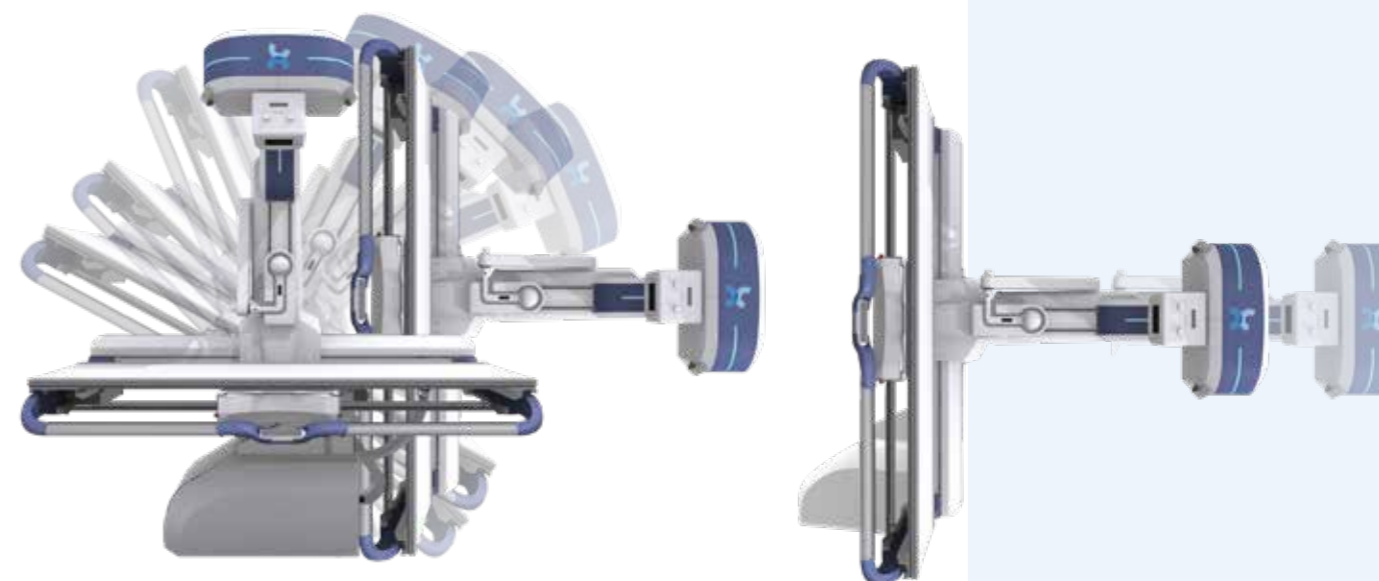
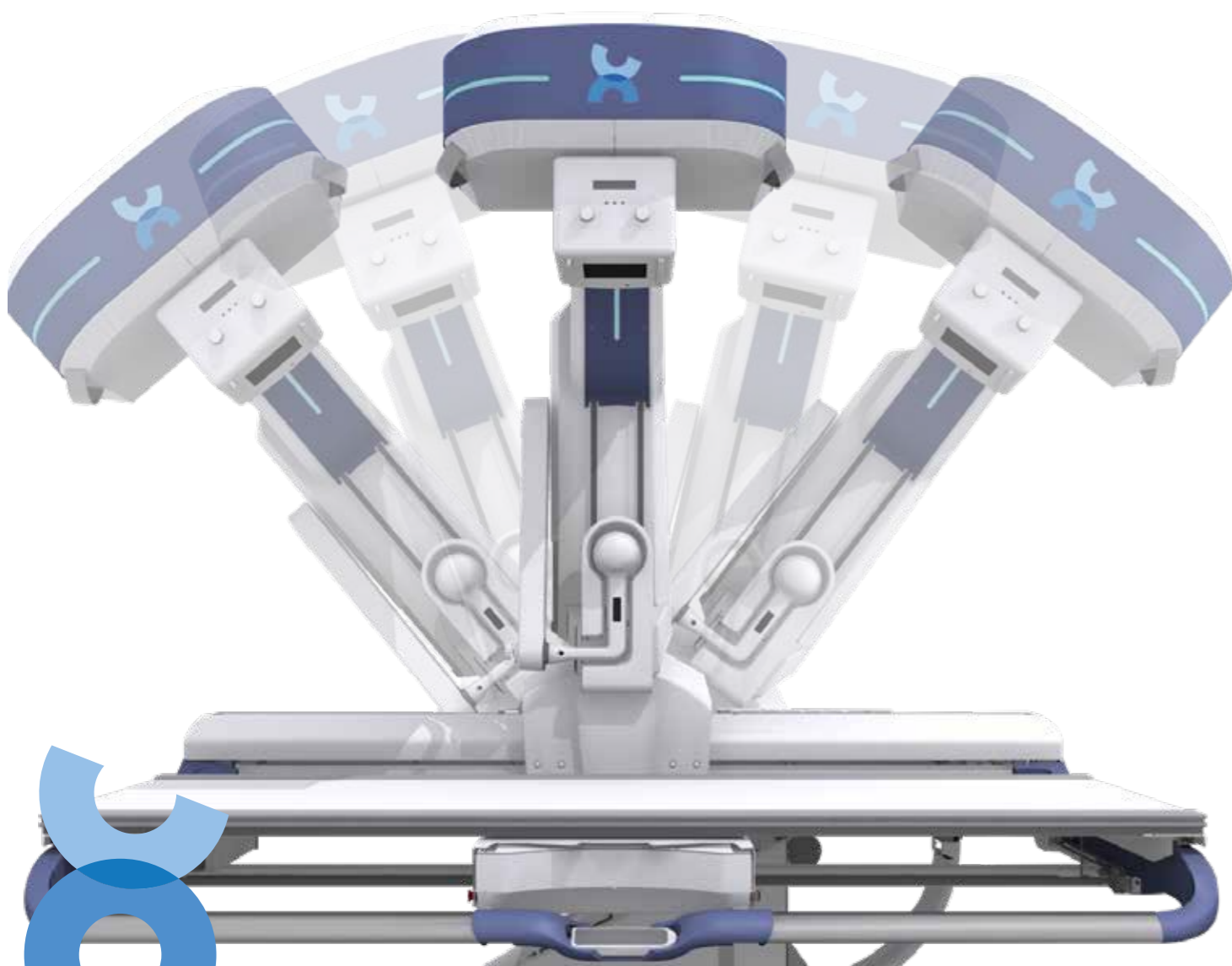
# LEVIA

## L'importanza della diagnosi

primax  
INTERNATIONAL

### Tomosintesi

LEVIA dispone di un sistema di tomosintesi di ultima generazione. Con lo spostamento simultaneo e sincronizzato del tubo e del detettore, è possibile ottenere acquisizioni multiple della regione di interesse. In pochissimi secondi si riescono ad acquisire un numero elevato di immagini con una dose di radiazioni complessivamente bassa. Le immagini acquisite possono essere ricostruite in un volume o analizzate come strati. Questa tecnica evita la sovrapposizione di strutture anatomiche e migliora il rilevamento di piccole lesioni.



### Tilting

LEVIA si inclina rapidamente dalla posizione orizzontale alla posizione verticale. La pedana poggia piedi si sposta verticalmente con il piano del tavolo e permette di effettuare esami degli arti sotto carico.

### SID

La distanza fuoco-detettore del Levia varia da 110 a 180 cm. condizioni perfette per effettuare tutte le tipologie di proiezioni, comprese quelle del torace.



### Movimento longitudinale

Lo spostamento orizzontale del gruppo colonna/detettore permette una copertura completa del paziente e garantisce un'elevata versatilità, sia con il tavolo in posizione orizzontale che in posizione verticale.

# LEVIA

## True TOUCH

### Console

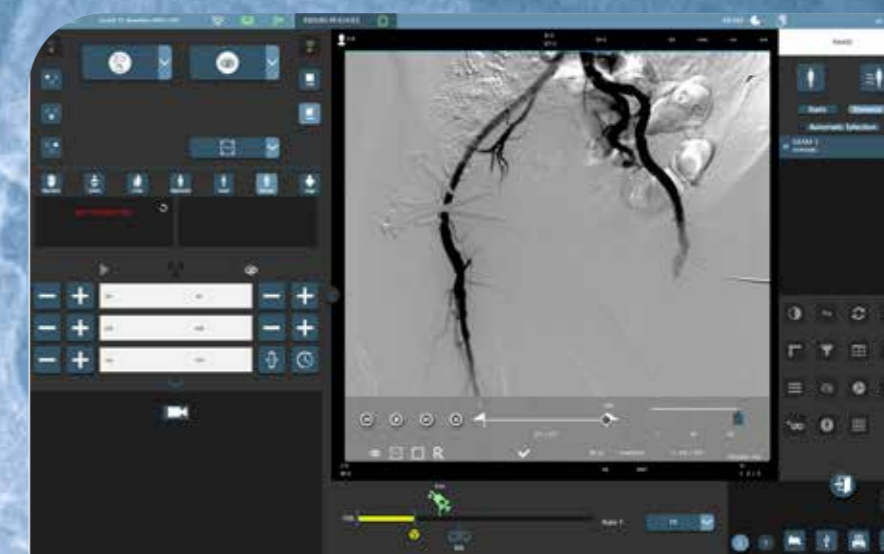
Intuitiva ed ergonomica, la console di controllo permette un posizionamento estremamente rapido e facile del LEVIA. I suoi joystick controllano fino a quattro movimenti simultaneamente. Dal Touch Screen si possono gestire e controllare tutte le funzionalità del telecomandato: i posizionamenti del tavolo, le immagini acquisite dalla telecamera posta sul collimatore, le modalità di visualizzazione in scopia e i parametri del generatore.



prima8  
INTERNATIONAL

### Imaging software

Il nuovissimo software integra in un'unica console tutte le funzionalità di acquisizione ed elaborazione delle immagini e la completa gestione del tavolo. L'operatore, su un'unica interfaccia, ha il controllo completo del generatore, del collimatore e dei parametri di auto-posizionamento per ogni esame. Il sistema di controllo integra in tempo reale le sicurezze di macchina, le inibizioni di esposizione e gli avvisi di posizionamento. I nuovi algoritmi di acquisizione delle immagini forniscono nuovi strumenti di analisi ed elaborazione e garantiscono una perfetta qualità diagnostica.



# LEVIA

primax  
INTERNATIONAL

## Sempre e Ovunque

### **Assistenza globale**

Primax International segue e cura l'assistenza dei suoi prodotti ovunque, per tutta la durata della loro vita.

### **Assistenza remota**

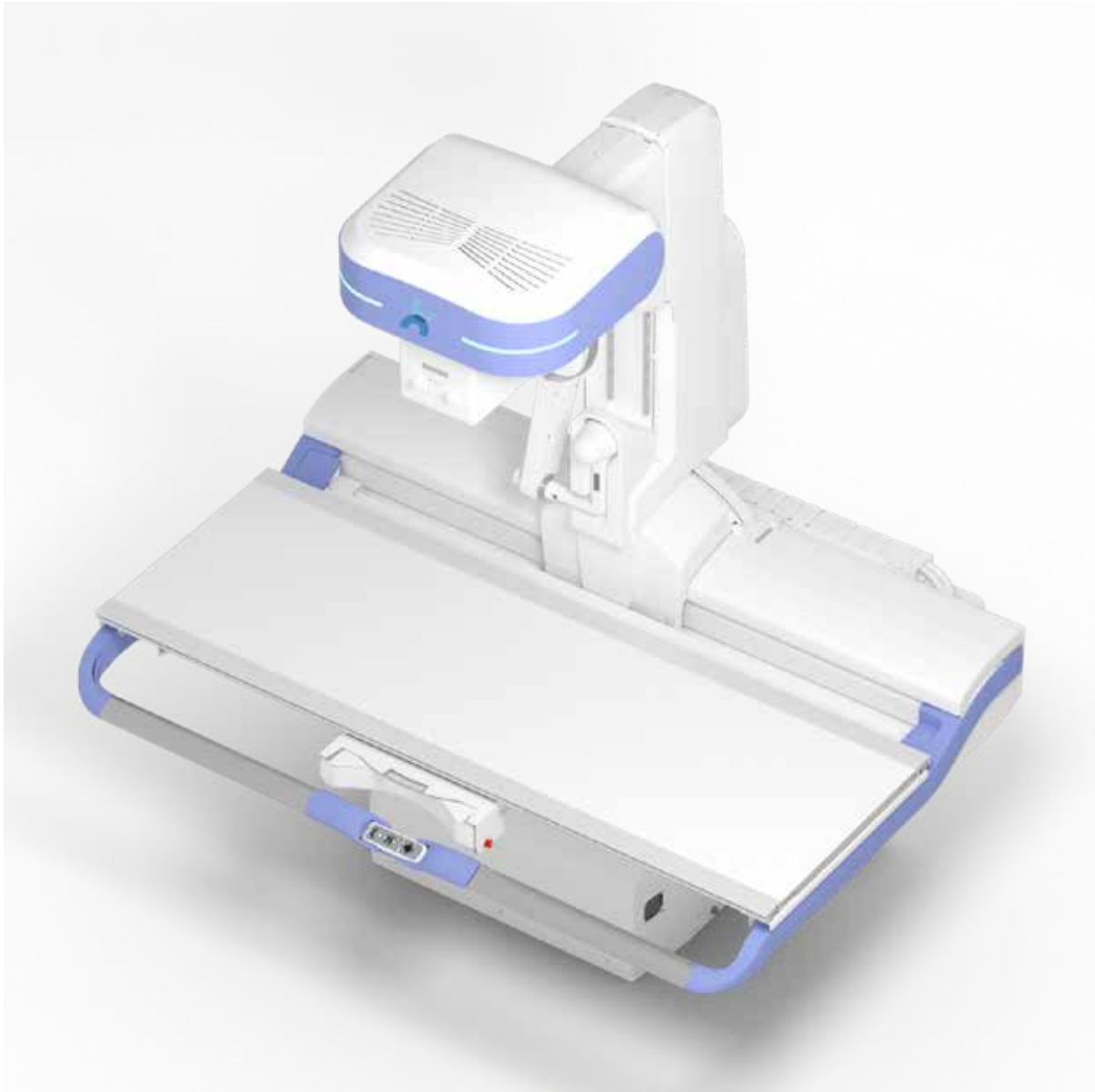
In Levia la connettività è nativa, facilitando quando richiesto il supporto da remoto, sia per la verifica dell'efficienza sia per l'aggiornamento e manutenzione del sistema.

### **Assistenza di Prossimità**

Primax organizza con regolarità corsi di formazione tecnica per i propri clienti. Ai tecnici, provenienti da tutto il mondo, viene insegnato ad installare e riparare la nostra gamma di apparecchiature.



# LEVIA



**primax**  
INTERNATIONAL

Via Alessandro Volta, 10  
24060 Torre de Roveri ITALY

+39 035 4500002  
sales@primaxint.com  
[primaxint.com](http://primaxint.com)